

## Türkçe Soruları

1. Güneş kendini yeni yeni göstermeye başlamışken dışarıdan gelen kuş sesleri ve mutfaktan gelen mis gibi kokular eşliğinde gözlerini açtı Ayşe. Köyde sabahlar daha mı güzel oluyor ne, diye düşündü. Sanki hızlı hareket ederse kuş sesleri gidecekmiş gibi usulca kalktı yatağından, kuşları görmek için bahçeye çıktı. Oysa bahçede daha ne sürprizler vardı onun için: Mis gibi kokan hanımeliler, rengârenk ortancalar, kiraz ağacının üstündeki serçeler, âdeta bir tablo gibi etrafı süsleyen papatyalar... İyi ki gelmişim buraya, dedi kendi kendine.

**Bu metinde ağır basan anlatım tekniği aşağıdakilerden hangisidir?**

- A) Açıklama
- B) Betimleme
- C) Tartışma
- D) Öyküleme

2. Fiillere getirilen birtakım eklerle oluşturulan ve cümlede isim, sıfat, zarf görevinde kullanılan sözcüklere fiilimsi denir.

**Aşağıdaki cümlelerin hangisinde birden çok fiilimsi kullanılmıştır?**

- A) Hızla yerinden kalkıp bana yaklaştı.
- B) Bu kitapları okuyunca yenilerini almaya gideriz.
- C) Onun masal anlatışı da pek güzel oluyor.
- D) İki takım da gol atamayınca maç berabere bitti.

3. Yer tamlayıcısı; cümlede uzaklaşma, bulunma, yönelme anlamları taşıyan ve yükleme yer bakımından tamamlayan ögedir. Yükleme; "ne, kim, nerede" sözcüklerine "-e, -de, -den" eklerinin getirilmesiyle oluşturulan sorular sorularak bulunur.

**Bu açıklamaya göre aşağıdaki cümlelerde altı çizili sözcük ya da sözcük gruplarından hangisi yer tamlayıcısıdır?**

- A) Resim yapmaya çok meraklıydım küçükken.
- B) Buraya kadar bisikletle geldim.
- C) Geç kaldım diye telaşlanınca kitaplarını evde unutmuş.
- D) Yarın sabah başvuru evraklarını teslim edeceğim.

4. İki den fazla eş değer ögeler arasında virgül bulunan cümlelerde öznenen sonra noktalı virgül konabilir.

**Örnek:** Sınıfımıza yeni gelen Muhammed; kara gözlü, güler yüzlü, okumayı seven biriydi.

**Aşağıdaki cümlelerin hangisinde noktalı virgül bu işlevi ile kullanılmıştır?**

- A) Erkek çocuklara Doğan, Tuğrul, Aslan, Orhan; kız çocuklara ise İnci, Çiçek, Gönül, Yonca adları verilir.
- B) Sevinçten, heyecandan içim içime sığmıyor; bağırarak, kahkahalar atmak, ağlamak istiyorum.
- C) Yeni usul şiirimiz; zevksiz, köksüz, acemice görünüyordu.
- D) At ölür, meydan kalır; yiğit ölür, şan kalır.

5. "-de/-da" bulunma hâl eki, eklendiği kelimeye yer anlamı katarsa o kelime cümlede yer tamlayıcısı, zaman anlamı katarsa zarf tamlayıcısı olur.

**Buna göre aşağıdaki cümlelerin hangisinde bulunma hâl eki alan kelime, zarf tamlayıcısı görevinde kullanılmıştır?**

- A) Kalın duvarlarla çevrili bu avluda geçmişti çocukluğunun en güzel günleri.
- B) Tavşanı takip eden Alice, ağacın altında bir kapıya rast geldi.
- C) Köşeyi döndüğümde bana hızla yaklaşan motoru gördüm.
- D) Anneler Günü'ne özel tüm takılarda yüzde yirmi indirim varmış.

6. Bir defasında Kuzey Kutbu'nda balina avlayan gemiye yazılmıştı. Üç yıl sürmesi planlanan sefer, altıncı ayın sonunda yaşanan bir kazayla sona ermişti. Hayal gücü yer yer fantastik denecek kadar güçlü olsa da gerçekleri, bildiği şeyleri yazmakta onu çeken bir şey vardı. Yine de balina avlamak konusunda bildiklerinden, hayal gücünün katkısıyla, iki çocuk kahramanın maceralarını anlattığı bir hikâyeye oluşturmayı başardı. Cumartesi akşamı bunun çocuk oyuncağı olduğuna karar verdi ve üç bin kelimelik ilk bölümü yazdı. Akşam yemeğinde Jim'e eğlence, ailenin 'edebî' kişiliğini keşfettiklerini söyleyen Bay Higginbotham'a alay konusu olmuştu. Examiner'in pazar ekinde, yazdığı define avı makalesini okurken eniştesinin yüzünün alacağı hâlin hayali, neşelenmesine yetti. Pazar günü erkenden kapıya koştu ve gazetenin kalabalık sayfaları arasında heyecanla hikâyesini aradı.

**Bu metinde aşağıdakilerden hangisi söylenemez?**

- A) Öyküleyici anlatımdan yararlanılmıştır.
- B) Anlatım 1. kişi ağzından yazılmıştır.
- C) Deyimlere yer verilmiştir.
- D) İkileme kullanılmıştır.

7. Fiil kökünden türeyerek cümlede isim, sıfat, zarf gibi görevlerde kullanılan kelimelere fiilimsi denir.

**Aşağıdakilerin hangisinde kullanılan fiilimsi sayısı en fazladır?**

- A) Sabahları kalkınca ilk işim camdan bakıp havayı kontrol etmektir. Güneşli ve açık havalardan beni nasıl mutlu ettiğini tahmin bile edemezsiniz. Fakat hava kapalıysa hele de yağmurluysa ben de bütün gün keyifsiz olurum.
- B) İşten çıkınca arkadaşşıma uğramayı düşünüyordum. Beraber bir kahve içip biraz sohbet etmek, sonra da sahil kenarına inip biraz yürüyüş yapmak geçiyordu içimden.
- C) Her hafta buluşup birlikte kütüphaneye gideriz. Bir kitap seçeriz ve bu kitabın bir sayfasını açıp okuruz. Sonra da okuduğumuz sayfa hakkında konuşmaya başlarız.
- D) Gün geçmiyor ki düşüp bir yerini incitmesin. O kadar sakar ki düz yolda giderken hiçbir engele takılmadığı hâlde düştüğü bile oldu.

8. Zarf fiiller, fiillere getirilen “-ken, -alı, -e, -esiye, -ince, -ip, -arak, -madan vb.” eklerle yapılır. İkilemeler; anlamı kuvvetlendirmek için aynı kelimenin tekrarlanması, anlamları birbirine yakın, karşıt olan veya sesleri birbirini andıran kelimelerin yan yana kullanılması sonucundan oluşan söz gruplarıdır.

**Buna göre aşağıdaki cümlelerin hangisinde zarf fiil ikileme oluşturmuştur?**

- A) Başından geçen her şeyi korkmadan hızlı hızlı anlattı.
- B) Arkadaşımı karşımda görünce çok sevindim.
- C) Öğretmenin söylediklerini seve seve yapardık.
- D) Soğuk mu soğuk bir kış günü evden çıkmış.

9. Cümlede yaklaşma, bulunma, uzaklaşma bildiren; yüklemi yer anlamıyla tamamlayan ögeye yer tamlayıcısı ya da dolaylı tümleş denir.

**Buna göre aşağıdaki cümlelerin hangisinde yer tamlayıcısı yoktur?**

- A) Birinci dönemde yaptığı proje ile Avrupa'da birincilik kazandı.  
B) Koronavirüs tedbirleri kapsamında İstanbul'da hafta sonu sokağa çıkmak yasaklandı.  
C) Karadeniz'in pek çok yerinden çay hasatı için işçiler Rize'ye geliyor.  
D) Boğazından lıkr lıkr geçen şu suyun kıymetini iyice bil.



## Matematik Soruları

1. Bir televizyon kanalında reklam süreleriyle birlikte  $2^7$  dakika süren salgın hastalıkları konu alan bir belgesel yayımlanmıştır. Her  $2^4$  dakikada 4 dakikalık reklam yayımlandığına göre belgesel boyunca kaç defa reklam yayımlanmıştır?

- A) 8
- B) 6
- C) 4
- D) 2

2. İki farklı atölyede koruyucu maske üretilmektedir.

I. atölyede her biri saatte  $4^3$  adet maske üreten  $2^4$  adet makine vardır.

II. atölyede her biri saatte  $2^7$  adet maske üreten  $4^2$  adet makine vardır.

8 saat sonra I. atölyede üretilen maskelerin  $\frac{1}{16}$ 'i Edirne'ye, II. atölyede üretilen maskelerin  $\frac{1}{32}$ 'i

Eskişehir'e gönderilmiştir.

**Buna göre aşağıdaki yorumlardan hangisi yapılabilir?**

- A) Sekiz saat sonunda II. atölyede daha az maske üretilmiştir.
- B) Edirne ve Eskişehir'e eşit sayıda maske gönderilmiştir.
- C) Eskişehir'e daha fazla maske gönderilmiştir.
- D) Edirne'ye daha fazla maske gönderilmiştir.



5. Aşağıdaki tabloda A, B, C ürünlerine ait 2017 yılındaki satış miktarları ile 2018 yılında meydana gelen değişim yüzdeleri verilmiştir.

Tablo: Ürünlerin 2017 Yılı Satış Miktarı ve 2018 Yılı Değişim Yüzdesi

ÜRÜNÜN ADI	2017 YILI SATIŞ MİKTARI	2018 YILI DEĞİŞİM YÜZDESİ
A	60 000	%60 azalma
B	40 000	%20 azalma
C	80 000	%20 azalma

Tabloda verilenlere göre 2017 ve 2018 yılı satışlarına ait iki dairesel grafik çiziliyor. Buna göre 2017 ve 2018 yılı satışlarına ait çizilen iki dairesel grafikte bir önceki yıla göre B ürününe ait merkez açıdaki değişim aşağıdakilerden hangisidir?

- A)  $80^\circ$  azalır
- B)  $16^\circ$  azalır
- C)  $80^\circ$  artar
- D)  $16^\circ$  artar

6. Dikdörtgen şeklindeki bir masanın uzun kenarı kısa kenarının iki katı olup uzun kenarının 100 santimetre ile 130 santimetre uzunluğu arasında olduğu bilinmektedir.

Bu masanın uzun kenarı çapı 10 cm ve 8 cm olan tabaklar birbirine tek noktadan değecek ve aralarında boşluk kalmayacak şekilde dizilerek tam olarak ölçülebilmektedir.

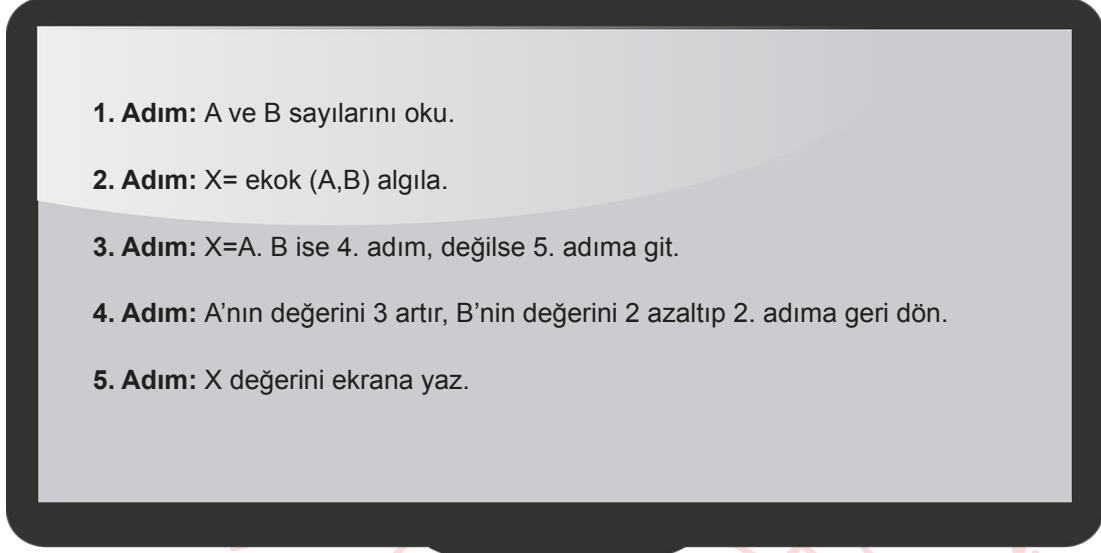


Buna göre masanın üst yüzeyinin alanı kaç santimetrekaredir?

- A) 800  
B) 3200  
C) 7200  
D) 9600
7.  $x$  pozitif metre cinsinden bir tam sayı olmak üzere  $2^x$  metre uzunluğundaki bir tel 10 kez tam orta noktasından olacak bir şekilde katlanmaktadır.
3. katlama sonucu elde edilen telin uzunluğu metre cinsinden bir tam sayı ise 10. katlamada elde edilen telin uzunluğu en az kaç metre olabilir?
- A)  $2^{-8}$   
B)  $2^{-7}$   
C)  $2^{-4}$   
D)  $2^{-3}$



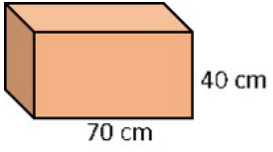
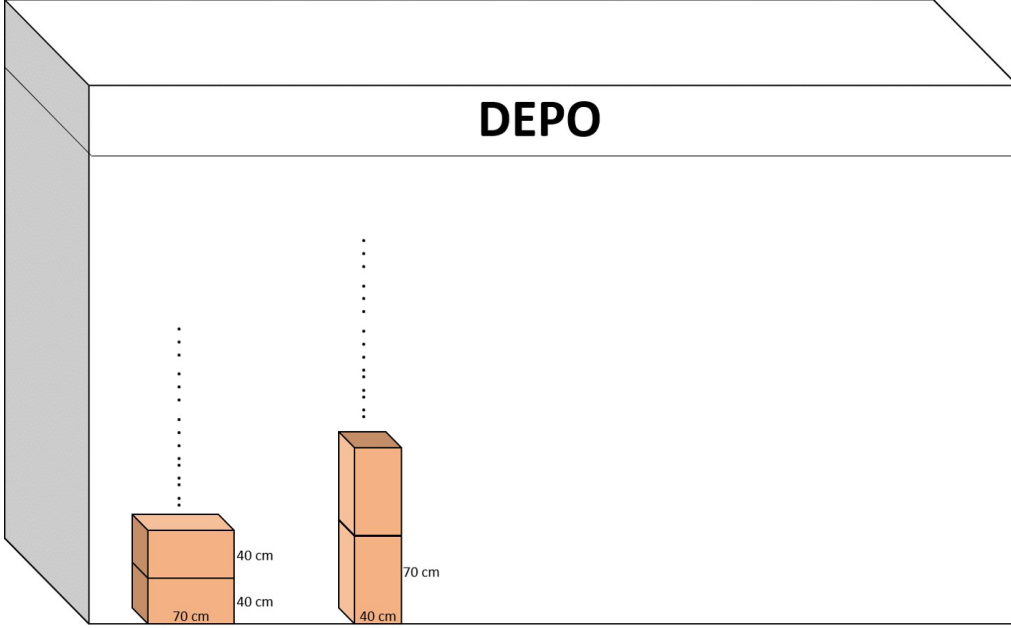
8. Aşağıda bir bilgisayar programında kullanılan algoritma işleyişi verilmiştir. Bu algoritmaya A ve B sayıları giriliyor. Algoritma girilen sayıya göre bir X sayısı üretiyor.



Yukarıdaki algoritmaya göre sırasıyla A ve B yerine 15 ve 22 sayıları girildiğinde ekranda hangi sayı görünür?

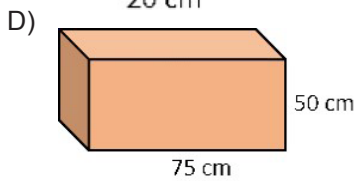
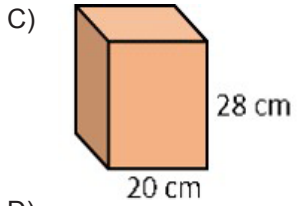
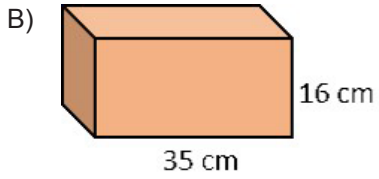
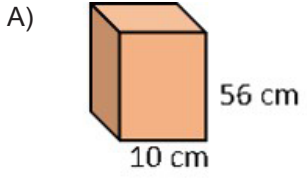
- A) 115  
B) 180  
C) 330  
D) 360

9.

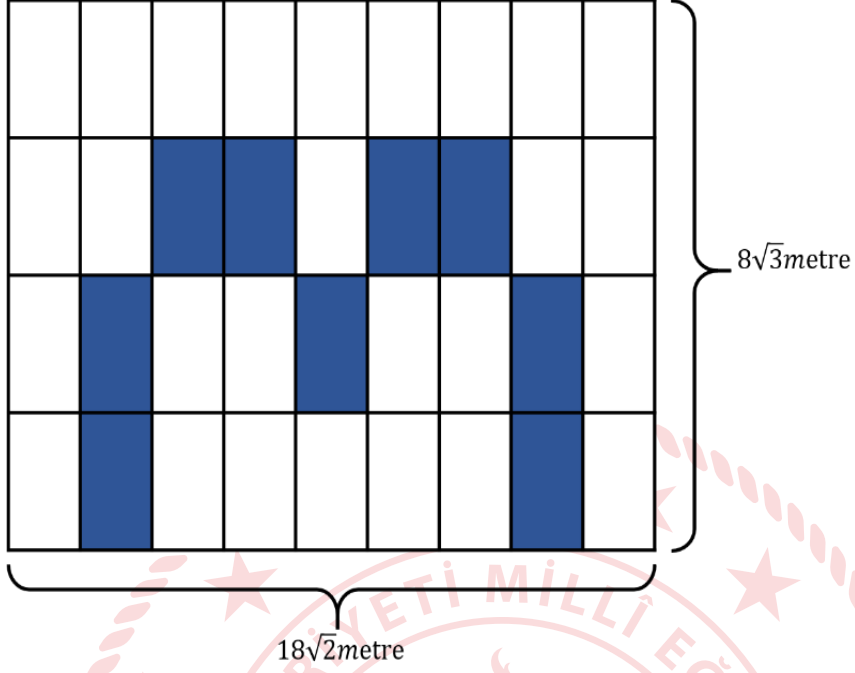


Yanda verilen kare prizma şeklindeki kutular herhangi bir yüzeyi üzerine üst üste konularak hiç boşluk kalmayacak şekilde bir kargo firmasının deposuna şekildeki gibi yerleştirilebilmektedir.

Deponun yüksekliği 5 metreden fazla 6 metreden az olduğuna göre aşağıdaki kutulardan hangisi ile bu işlem yapılamaz?



10.



Kenar uzunlukları  $18\sqrt{2}$  metre ve  $8\sqrt{3}$  metre olan dikdörtgen şeklindeki pano şekildeki gibi eş dikdörtgen parçalara ayrılmıştır. Bu parçaların bazıları hiç boya artmayacak şekilde boyanarak yukarıdaki boyalı alan oluşturulmuştur.

Tablo: Boya türü, boyayabileceği alan ve fiyat

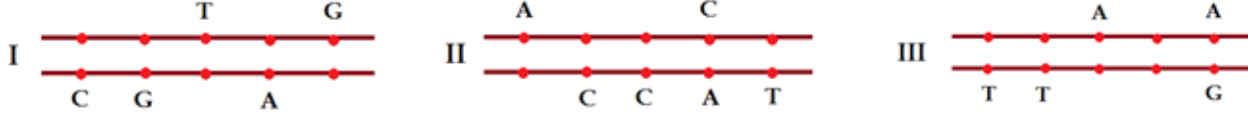
Boya Türü	Boyayabileceği Alan (m <sup>2</sup> )	Fiyat (TL)
A	$2\sqrt{6}$	30 TL
B	$3\sqrt{6}$	40 TL
C	$5\sqrt{6}$	50 TL

Tablodaki boya türlerinin her biri kullanıldığına göre bu iş için en az kaç TL harcanmıştır?

- A) 350
- B) 380
- C) 400
- D) 410

## Fen Bilimleri Soruları

### 1. Verilen DNA moleküllerinden



hangileri kendini onarabilir?

- A) Yalnız I.
- B) I ve II.
- C) II ve III.
- D) I, II ve III.

### 2. Aşağıdaki tabloda aynı ve farklı ortamlarda yaşayan canlılar yer almaktadır.



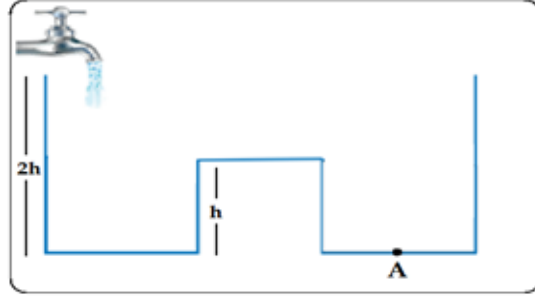
Buna göre ;

- I. Farklı ortamlarda aynı türe ait canlılar benzer adaptasyonlar gösterirler.
- II. Aynı ortamlarda yaşayan farklı tür canlılar benzer adaptasyonlar gösterirler.
- III. Çölde yaşayan bir tilki, kutup bölgesine götürüldüğünde kürk rengi beyaza döner.

İfadelerinden hangileri doğrudur?

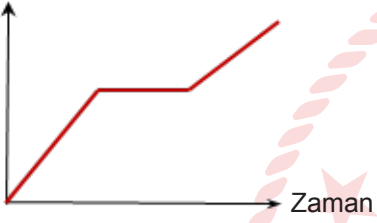
- A) Yalnız II.
- B) I ve II.
- C) II ve III.
- D) I,II ve III.

3. Akış debisi değişmeyen bir muslukla aşağıdaki kap doldurulmaktadır.

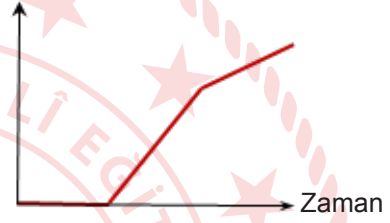


Buna göre A noktasına ait sıvı basıncının zamanla değişimini gösteren grafik aşağıdakilerden hangisidir?

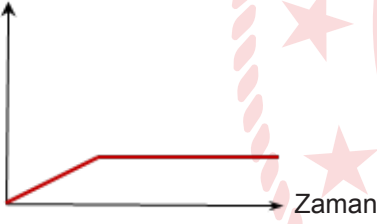
A) Basınç



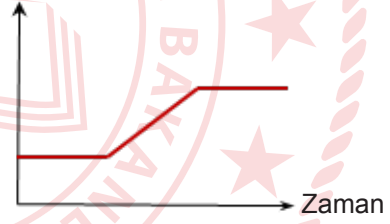
B) Basınç



C) Basınç



D) Basınç



4. Çevre şartları etkisi ile DNA molekülündeki nükleotid dizilimlerinde veya kromozomlarda meydana gelen değişikliklere mutasyon adı verilir. Canlının dış görünüşünde, ortam koşullarının etkisiyle ortaya çıkan ve kalıtsal olmayan değişimlere ise modifikasyon adı verilir.

**Buna göre aşağıdakilerden hangisi diğerlerinden farklıdır?**

- A) Spor yapan kişilerin kaslarının gelişmesi.  
B) Van kedisinin gözlerinin farklı renkte olması.  
C) Sirke sineğinin kanadının, 16 0C sıcaklıktaki bir ortamda düz, 20 0C sıcaklıktaki bir ortamda kıvrıkcık olması.  
D) Arı larvaları çiçek tozuyla beslendiğinde işçi arı, arı sütüyle beslendiğinde ise kraliçe arı olması.

5. Aşağıda bazı maddelerin pH değerleri verilmiştir.

Maddeler	pH Değeri
Kabartma tozu	8,3
Limon suyu	2,4
Domates	4,5
Akü sıvısı	1,0
Mide ilacı	10,5
Lavabo açıcı	12,0
İnsan kanı	7,4
Sodyum Hidroksit	13,5

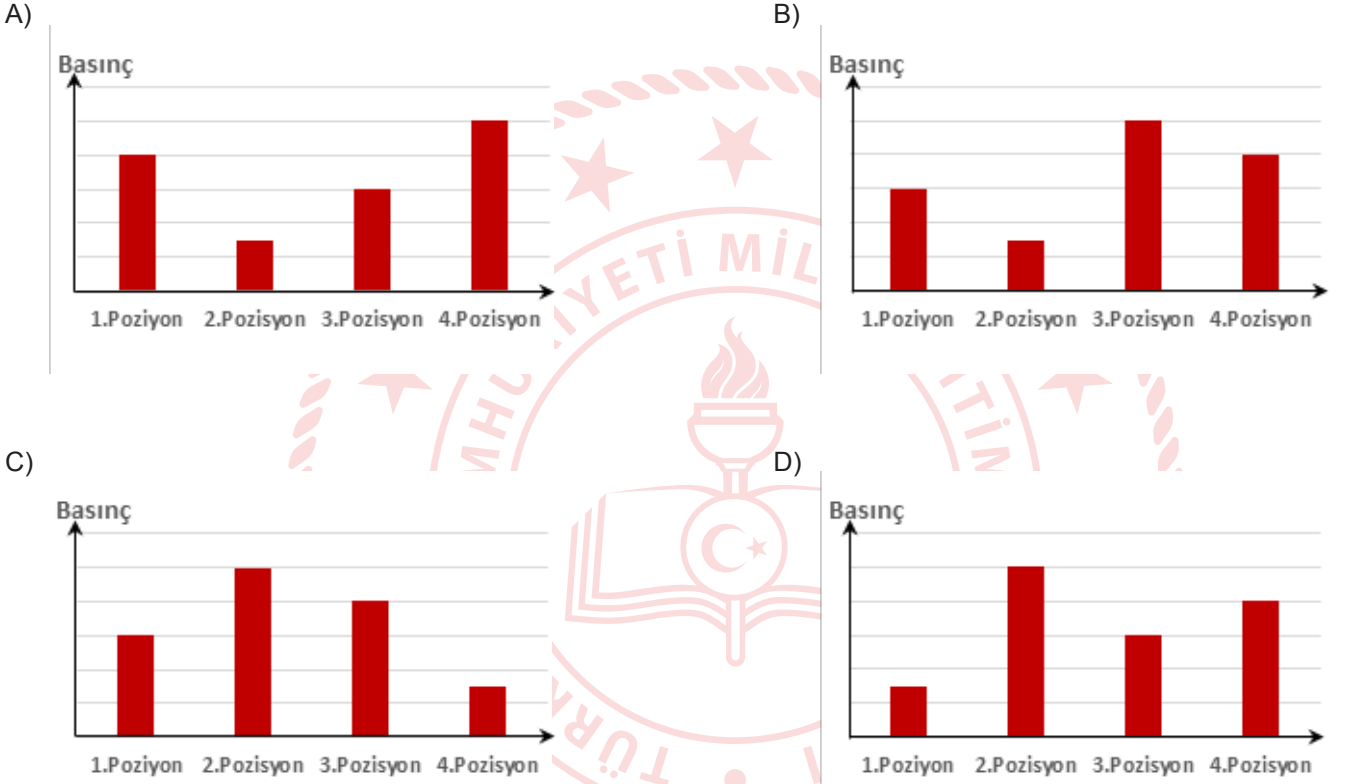
**Buna göre bu maddelerin asidik ve bazik özellikleriyle ilgili aşağıdakilerden hangisi yanlıştır?**

- A) Domates asidik özellik gösterirken İnsan kanı bazik özellik gösterir.  
B) Akü sıvısı asidik özellik gösterirken Sodyum Hidroksit bazik özellik gösterir.  
C) Limon suyu asidik özellik gösterirken Mide ilacı bazik özellik gösterir.  
D) Kabartma tozu asidik özellik gösterirken Lavabo açıcı bazik özellik gösterir.

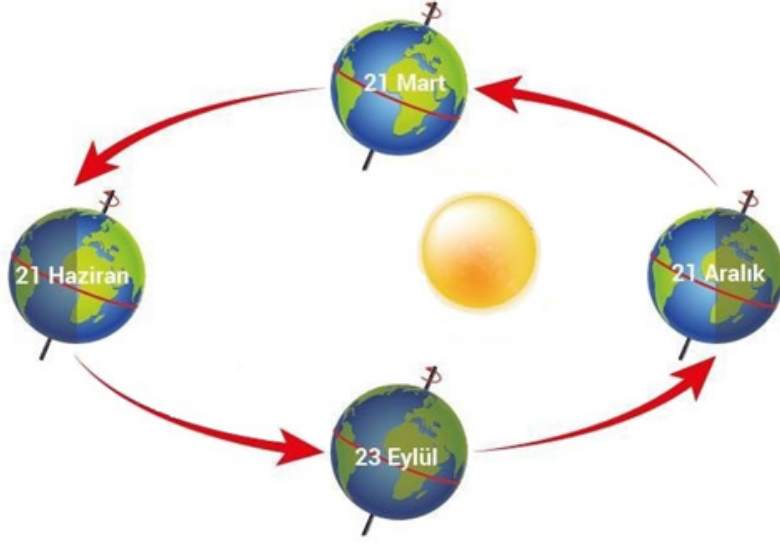
6. Bora'nın dans ederken yapmış olduğu bazı pozisyonlar aşağıda verilmiştir.

- 1. Pozisyon:** Tek ayağının üzerinde ayakta duruyor.
- 2. Pozisyon:** Sırtüstü uzanarak yatıyor.
- 3. Pozisyon:** İki ayağının üzerinde duruyor.
- 4. Pozisyon:** Tek ayağının parmak ucuyla yükselerek duruyor.

Buna göre Bora'nın dans ederken yere uyguladığı basınç aşağıdaki grafiklerden hangisinde doğru olarak verilmiştir?



7.



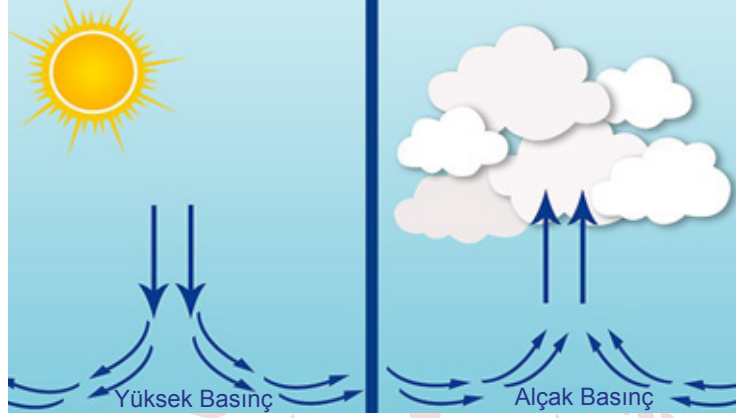
Dünya'nın Güneş etrafında dolanması sırasında Güneş'ten Dünya'nın farklı bölgelerine gelen ışığın açısı sürekli değişir. Güneş ışığının dik açı ile geldiği yarım kürede hava sıcak, mevsim yaz ve gündüzler uzun olur. Güneş ışığının eğik geldiği aynı anda diğer yarım kürede ise hava soğuk, mevsim kış ve gündüzler kısa olur.

**Yukarıdaki görsel ve bilgilerden yola çıkarak aşağıdakilerden hangisine ulaşamaz?**

- A) Kuzey yarım küreye 21 Haziran tarihinde güneş ışınları dik geldiğinden mevsim yaz ve gündüzler uzun olur.
- B) Güney yarım kürede 21 Aralık tarihinde güneş ışınları dik geldiğinden mevsim yaz ve gündüzler uzun olur.
- C) Kuzey yarım küreye 21 Aralık tarihinde güneş ışınları eğik geldiğinden mevsim kış ve gündüzler kısadır.
- D) Güney yarım kürede 21 Haziran tarihinde güneş ışınları eğik geldiğinden mevsim yaz ve gündüzler uzun olur.



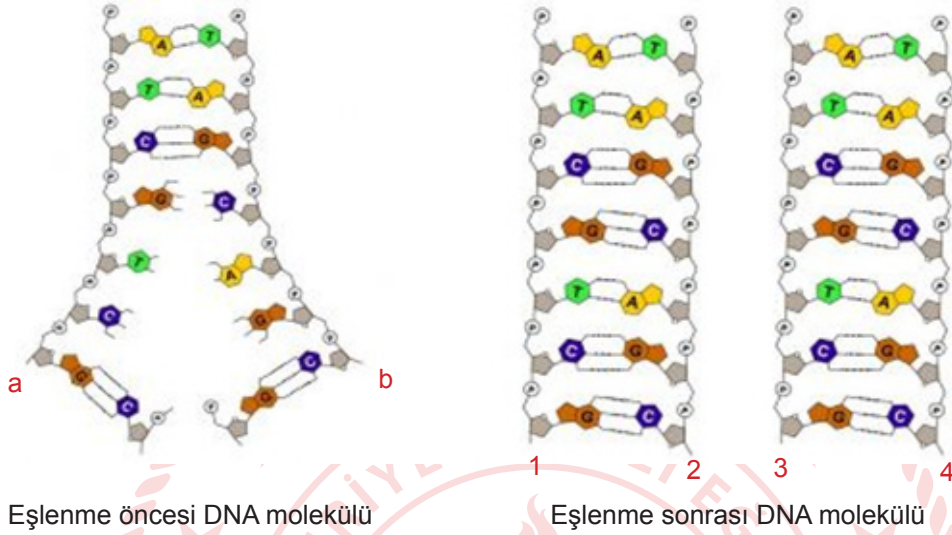
8. Beyza hazırlamış olduğu aşağıdaki postere bilgi metinleri yazmak istiyor.



Buna göre Beyza hazırladığı postere aşağıdakilerden hangisini yazarsa hata yapmış olur?

- A) Alçak basınç alanında yükselici hava hareketi oluşur.
- B) Soğuk havanın bulunduğu alanda hava yoğunluğu fazladır, yüksek basınç alanı meydana gelir.
- C) Rüzgâr alçak basınç alanından yüksek basınç alanına doğru oluşur.
- D) Sıcak havanın bulunduğu alanda hava yoğunluğu azdır, alçak basınç alanı meydana gelir.

9. Hücre bölüneceği zaman DNA kendini eşler. DNA eşleneceği zaman DNA'nın sarmal yapısı bir ucundan açılmaya başlar. Sarmal yapının çözülmesi ve yeni zincirlerin oluşması DNA'nın tamamı eşleninceye kadar devam eder. Sonuçta aynı nükleotid dizilimine sahip iki DNA molekülü oluşur.



**DNA'nın kendini eşlemesi sırasında verilen görselden ve bilgilerden yola çıkarak aşağıdakilerden hangisine ulaşamaz?**

- A) Eşlenme sonrasında her bir DNA molekülünde 14 nükleotid bulunmaktadır.  
B) Eşlenme öncesi DNA da Guanin nükleotidi sayısı Timin nükleotid sayısından bir fazladır.  
C) Eşlenme öncesi DNA molekülünde 7 nükleotid bulunmaktadır.  
D) a zinciri ile 1 ve 3 numaralı zincirler, b zinciri ile 2 ve 4 numaralı zincirler birbirinin aynısıdır.

10. Neslihan Fiziksel ve kimyasal değişimler konusu ile ilgili olarak sirkenin, mermerin renginde değişikliğe sebep olduğu örneğini veriyor.

**Neslihan'ın verdiği değişim türüne örnek olarak aşağıdakilerden hangisi verilemez?**

- A) Yumurtanın pişmesi  
B) Suyun buharlaşması  
C) Demirin paslanması  
D) Elmanın çürümesi

11. Öğretmen ve öğrenci arasında aşağıdaki diyalog geçiyor. Öğrenci tüm sorulara doğru cevap veriyor.

- Öğretmen : Çevre etkisiyle meydana gelen kalıtsal olmayan değişikliklere ne ad verilir?  
Öğrenci : .....  
Öğretmen : Bukalemunun renk değiştirmesini hangi kavrama örnek verebiliriz.  
Öğrenci : .....  
Öğretmen : Altı parmaklılık kanser gibi durumlar hangi kavrama örnektir  
Öğrenci : .....

Aşağıdakilerden hangisi öğrencinin vermiş olduğu doğru cevaplardan biri olamaz?

- A) Mutasyon  
B) Adaptasyon  
C) Modifikasyon  
D) Varyasyon

12. Periyodik sistem ile ilgili aşağıda verilen bilgilerden hangisi doğrudur?

- A) Helyum elementi 2A grubundadır.  
B) Hidrojen elementi 1A grubunda bulunan bir metaldir.  
C) Aynı grupta yer alan elementlerin kimyasal özellikleri genellikle benzerdir.  
D) Periyodik sistemde 7 grup 18 periyot vardır.

13.

“ŞU AYAKLARA BAKIN”

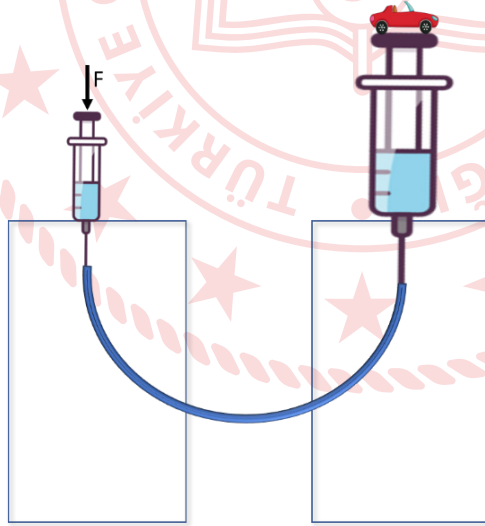
Ayıklardaki perdeler ayađın yüzey alanının daha geniş olmasını sağlar. Perde ayaklı hayvanlar suda yüzerken parmaklarının arasını iyice açarak ayaklarını önden geriye doğru hareket ettirir. Bu biçimde ayađın yüzey alanı iyice genişlediğinden suyu çok daha fazla bir kuvvetle geriye doğru iterler. Bu da vücutlarının öne itilmesini kolaylaştırır. Bu sayede perde ayaklı hayvanlar hem daha hızlı hem de daha kolay bir biçimde yüzerler.

Öğretmen yukarıdaki makaleyi okuyarak öğrencilere “Bu perdeli ayaklar acaba bu kuşa ne gibi faydalar sağlar?” diye sorar.

**Buna göre öğrencilerin verdiği cevaplardan hangisi yanlıştır?**

- A) Daha hızlı ve daha rahat yüzmesini sağlar.
- B) Çamur yüzeylere basıldığında daha az batmasını sağlar.
- C) Çamur yüzeye daha fazla basınç uygulanmasını sağlar.
- D) Suda yüzerken vücutlarının öne itilmesini kolaylaştırır.

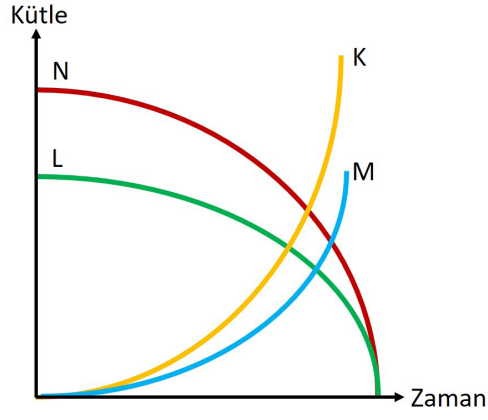
14. Ayşe, sınıfta küçük ve büyük şırınga, lastik, 2 tane ayakkabı kutusu kullanarak aşağıdaki düzeneđi kurar.



**Buna göre aşağıdaki ifadelerden hangisi yanlıştır?**

- A) Pascal prensibinden faydalanılarak düzenek kurulmuştur.
- B) Sıvılar, üzerlerine uygulanan kuvveti ve basıncı aynen iletirler.
- C) Uygulanan kuvvet sonucunda oluşan basınç sıvının her tarafına aynen iletilmiştir.
- D) Arabalarda kullanılan hidrolik fren sistemleri bu prensiple çalışır.

15. Aşağıda bir kimyasal tepkime grafiği verilmiştir. Tepkimeye 60 gr maddenin katıldığı ve 35 gr M maddesinin oluştuğu bilinmektedir.



Buna göre aşağıdakilerden hangisine kesin olarak ulaşamaz?

- A) Tepkimeye giren maddeler N ve L dir.  
B) Tepkime sonrası 25 gr K oluşmuştur.  
C) Tepkimenin denklemi  $N + L \rightarrow M + K$  olarak yazılabilir.  
D) Tepkimeye 35 gr N ve 25 gr L maddesi katılmamıştır.

16.



Asit yađmuru, ieriđinde asidik maddeler bulunan yađmurları ifade etmek iin kullanılan bir terimdir. Asit yađmurları hem dođal sreler sonucunda hem de insan etkinlikleri sonucunda meydana gelebilir. Dođal srelerin bařında volkanlar gelir. Volkanlardan yayılan gaz ve toz bulutlarındaki maddeler, atmosferde asidik gazların oluřmasına sebep olur. Ayrıca fosil yakıtları yandıđında  $CO_2$ ,  $NO_2$ ,  $SO_2$  gibi gazlar havaya karıřır. Bu gazlar havadaki su buharı ile tepkimeye girerek karbonik asit ( $H_2CO_3$ ), nitrik asit ( $HNO_3$ ) ve slfrik asit ( $H_2SO_4$ ) gibi asitleri oluřturur. Dolayısıyla fosil yakıtlarının ok fazla yakıldıđı sanayi blgelerindeki yađmurlar, asidik zellik gsterir. Temiz yađmur sularının pH'ı 5,7 ile 7,0 arasındayken asit yađmurlarının pH'ı ise 5,7'den daha dřktr.

**Yalnızca yukarıdaki paragrafa bakarak hangi bilgiye ulaşamaz?**

- A) Fosil yakıtlarının ok fazla yakıldıđı blgelerde yađmurlar asitlik zellik gsterebilir.
- B) Asit yađmurlarına sebep olan gazların neler olduđu bilinmektedir.
- C) Asit yađmurlarının pH deđerinin 5,7 'den byk olmalıdır.
- D) Asit yađmurları oluřumunda dođal srelere rnek volkanlar verilebilir.

## T.C. İnkılap Tarihi ve Atatürkçülük Soruları

1. 19. yüzyılın başından itibaren Osmanlı Devleti'nde yaşayan azınlıklar, Fransız ihtilalinin ortaya çıkardığı milliyetçilik düşüncesinin etkisi ve Avrupa Devletlerinin kıskırtması ile ayaklandılar. Bu ayaklanmaların sonucunda Osmanlı Devleti daha da zayıfladı. Devleti kurtarmak isteyen bazı aydınlar ve yöneticiler çeşitli fikirler geliştirdiler. Bu fikirlerden birinde dil, din, ırk ayrımı yapılmaksızın eşitlik sağlayacak ve bütün milletleri kapsayacak bir üst kimlik oluşturmak amaçlandı. Bu düşüncenin temelinde gayrimüslimleri devlete bağlı tutma fikri yatıyordu. Bu fikir Jön Türkler ve İttihatçılar tarafından da desteklendi. Bu fikrin etkisi ile Tanzimat ve Islahat Fermanları ilan edildi. Kanun-i Esasi kabul edilerek meşrutiyet yönetimine geçildi.

Yukarıda özellikleri verilen fikir akımı aşağıdakilerden hangisidir?

- A) Türkçülük
- B) Osmanlıcılık
- C) Batıcılık
- D) İslamcılık

2. Aşağıda Trablusgarp Savaşı'nı gösteren harita verilmiştir.



Verilen haritadan hareketle aşağıdakilerden hangisine ulaşamaz?

- A) İtalya deniz yolu ile Trablusgarp'a asker çıkarmıştır.
- B) İtalyanlar Çanakkale Boğazı önlerine de donanma göndermişlerdir.
- C) Osmanlı Devleti Trablusgarp'a vatansever subaylarını yollamıştır.
- D) Osmanlı Devleti'nin Trablusgarp ile kara yolu bağlantısı bulunmamaktadır.

3. Aşağıda Osmanlı Devleti'nin Balkan Savaşları öncesi ve 1. ile 2. Balkan Savaşları sonrası durumunu gösteren haritalar verilmiştir.



I. Balkan Savaşı Öncesinde Balkanlar



I. Balkan Savaşı Sonrasında Balkanlar



II. Balkan Savaşı sonrasında Balkanlar

Verilen haritalardan hareketle aşağıdaki yargılardan hangisi söylenemez?

- A) Osmanlı Devleti'nin Balkan savaşları öncesi Sırbistan ile kara sınırı vardır.
- B) Osmanlı Devleti 2. Balkan Savaşı'nda Edirne'yi almıştır.
- C) Osmanlı Devleti 1. Balkan Savaşı'nda toprak kaybetmiştir.
- D) Osmanlı Devleti'nin Balkan Savaşları sonunda sadece Bulgaristan ile kara sınırı kalmıştır.



4. "Her safhasıyla düşünölmüş, hazırlanmış, idare edilmiş ve zaferle sonuçlandırılmış olan bu harekât Türk ordusunun, Türk subay ve komuta heyetinin yüksek güç ve kahramanlığını tarihe bir kez daha geçiren büyük bir eserdir. Bu eser Türk milletinin hürriyet ve bağımsızlık düşüncesinin ölümsüz bir abidesidir. Bu eseri yaratan bir milletin evladı, bir ordunun başkomutanı olduğum için bahtiyarlığım sonsuzdur."

**Mustafa Kemal'in Başkomutanlık Meydan Savaşı'na ilişkin sözlerinden hareketle aşağıdakilerden hangisine ulaşamaz?**

- A) Zaferin kazanılmasında Türk ordusunun komuta heyetinin etkisi büyüktür.  
B) Zafer, Mustafa Kemal'i mutlu etmiştir.  
C) Zafer ile milli egemenlik yolunda büyük bir adım atılmıştır.  
D) Harekât öncesinde planlama ve hazırlık yapılmıştır.

5. "Doğup büyüdüğü Selanik'in Batı'ya daha çok bağlantılı bulunması sebebiyle olacak, dikkat çeken fikirleri vardı. Etrafına topladığı arkadaşlarıyla cesaretle konuşur ve onları güzel konuşmasıyla kısa zamanda tesiri altına alırdı... Bizler vatan, millet ve Türklük fikirlerini ilk defa Harp Akademisi sıralarında ondan duymuştuk."

**Asım Gündüz'ün sözlerinden hareketle Atatürk'ün;**

- I. Cesurdur.  
II. Hitabeti güçlüdür.  
III. Milliyetçidir.

**Kişilik özelliklerinden hangilerine ulaşılabilir?**

- A) I-II  
B) I-II-III  
C) I-III  
D) I-III

## Din Kültürü ve Ahlak Bilgisi Soruları

1. "Uzmanlar Çin'in Wuhan şehrinde başlayan yeni tip korona virüs salgınının vahşi hayvanların satıldığı hayvan pazarından yayılmış olabileceğini düşünmektedirler."

**Aşağıdaki ayetlerden hangisi bu konuyla doğrudan ilgili olabilir?**

- A) "Ey İnananlar! İçki, kumar, putlar ve fal okları şüphesiz şeytan işi pisliklerdir; bunlardan kaçın ki saadete eresiniz."  
(Mâide suresi, 90. ayet)
- B) "Ey insanlar! Yeryüzündeki şeylerin helal ve temiz olanlarından yiyin!.."  
(Bakara suresi, 168. ayet)
- C) "Yeryüzünde yaşayan bütün canlıların rızıkı Allah'a aittir..."  
(Hûd suresi, 6. ayet)
- D) "Her can, ölümü tadacaktır. Sonunda bize döndürüleceksiniz."  
(Ankebût suresi, 57. ayet)

2. "...Kararını verdiğin zaman artık Allah'a dayanıp güven. Çünkü Allah, kendisine dayanıp güvenenleri sever."  
(Âl-i İmrân suresi, 159. ayet)

**Verilen ayet aşağıdaki kavramlardan hangisine vurgu yapmaktadır?**

- A) Kader  
B) Kaza  
C) Tevekkül  
D) İrade

3. "...Seni kardeşinle destekleyeceğiz ve size öyle bir güç vereceğiz ki, bu sayede size erişemeyecekler, mucizelerimizle siz ve size tâbi olanlar üstün geleceksiniz."  
(Kasas suresi, 35. ayet)

**Hangisi Allah'ın Hz.Musa'yı desteklediği mucizeler arasında yer almaz?**

- A) Asasının yılanı dönüşmesi  
B) Elinin, gözleri kamaştırarak şekilde parlaması  
C) Kızıldeniz'in ikiye ayrılması  
D) Altından buzağı heykeli yapması

4. Sadaka-i cariye; insanın ölümünden sonra da sevabı devam eden sadakadır. Etkisi devam eden kalıcı hayır işleri öldükten sonra da bu hayırları yapan kimselere sevap kazandırır.

**Aşağıdakilerden hangisi metinde yapılan tanım kapsamında değerlendirilmez?**

- A) İnsanlığa yararlı bir buluş yapmak  
B) Müslüman kardeşine gülümsemek  
C) Hayırlı bir evlat yetiştirmek  
D) Ağaç dikmek

## İngilizce Soruları

**Read the conversation and answer the question.**

1. **Sawyer:** What do you like doing with your friends?

**Larin:** I like visiting book fairs, going to the cinema and chatting.

**Which picture does NOT show Larin's likes?**

A)



B)



C)



D)



**Read the conversation and answer the question.**

2. Sam is at the restaurant and he is going to have dinner. Here is his conversation with the waiter:

**Waiter** : Hello. - - - - ?

**Sam** : Yes, please. I'd like to have lentil soup.

**Waiter** : Lentil soup. OK. - - - - ?

**Sam** : I'd like grilled chicken, please.

**Waiter** : All right. - - - - ?

**Sam** : Yes, I want a piece of chocolate cake, please.

**Waiter** : Sure. - - - - ?

**Sam** : A can of Coke, please.

**Waiter** : Is that all?

**Sam** : Yes, that's OK.

**Which of the following does NOT complete the conversation above?**

- A) What would you like to have for a main course
- B) Would you like a dessert
- C) May I take your order
- D) Would you like some tea

**Read the conversation below and answer the question.**

3. Tom and Cindy are talking on the phone. Here is their conversation:

**Tom** : Hello Cindy. It's Tom. Are you busy on Sunday?

**Cindy** : No, not at all. Why?

**Tom** : There is a book fair in the City Hall. I know that you are a bookworm. Would you like to go there with me?

**Cindy** : That would be great. It sounds awesome. But, how can we go there?

**Tom** : We can go there by bus before noon because it will be very crowded in the afternoon so we can talk to authors. Shall we meet at the bus station at 10 o'clock?

**Cindy** : OK, Tom. See you at 10 o'clock at the bus station on Sunday.

**Which of the following does NOT have an answer in the conversation above?**

- A) What kind of activity is it?
- B) What is Cindy's excuse for refusing the invitation?
- C) What time will they meet?
- D) Does Cindy accept the invitation?

**Read the conversation and answer the question.**

4. **Jane** : My friend Alice is throwing a birthday party. She invited me to the party. Would you like to go to the party with me?  
**Nancy** : I like parties. Where will she organize it?  
**Jane** : At her house.

**Which question does NOT have an answer in the conversation?**

- A) Does Nancy like parties?  
B) Who is throwing party?  
C) What time does it start?  
D) Where will she organize the party?

**Read the conversation and answer the question.**

5. **Arthur** : Why don't we go to the cinema on Sunday?  
**Mike** : ----. Let's meet at 2 o'clock.

**Which of the following completes the conversation above?**

- A) I'm afraid but I can't.  
B) Yeah, that sounds fun.  
C) I'm busy on that day.  
D) Sorry, I'm visiting my uncle.

**Read the conversation and answer the question.**

6. **Jessica**: Your brother looks fit. ----?  
**Sarah** : He always does yoga. He loves jogging in the in the morning, too.  
**Jessica**: -----?  
**Sarah** : He goes to yoga classes twice a week.  
**Jessica**: -----?  
**Sarah** : No, he always prefers individual sports.

**Which of the following questions does NOT Jessica ask Sarah?**

- A) Does he play football  
B) How often does he do yoga  
C) Where does he go for jogging  
D) Which sports does he do

**Read the conversation and answer the question.**

7. **Alice** : I like spending time with Bob. We have lots of things in common.  
**Mark** : Bob never shares his secrets with me.  
**Jill** : Whenever I have a problem, Bob always backs me up.  
**Judy** : I never argue with Bob because he is not a self-centered person.

**According to the conversation above, who is NOT one of Bob's close friends?**

- A) Alice  
B) Mark  
C) Jill  
D) Judy

**Read the text and answer the question.**

8. Hello, I'm Selena. I'm interested in languages. I take German and French classes. My best friend Barbara attends the classes with me. We love spending time together.

**Which question does NOT have an answer in the text?**

- A) How often do they go to language classes?  
B) Which language classes does she take?  
C) Who is Selena's best friend?  
D) Does Selena take language classes with her friend?

**Read the conversation and complete the sentence.**

9. **Waiter** : Hello, may I take your order?  
**Judy** : Yes, please. I'd like pasta with meatball please. I also want to have carrot salad.  
**Waiter** : Would you like anything to drink?  
**Judy** : Orange juice please.  
**Waiter** : Anything else?  
**Judy** : That's all for the moment, thank you.

**According to the conversation above, Judy does NOT order any ---.**

- A) beverage  
B) salad  
C) main course  
D) dessert

**Read the conversation and answer the question.**

10. **Sally is organizing a party on Saturday night at her house. She invites some of her friends to the party and here are their responses:**

- Alice** : That's a good idea. Text me your address, please.  
**Melinda** : I'd like to come but I have to look after my little sister.  
**Pam** : That sounds great. I'll wear a beautiful blue dress.  
**Elisabeth** : I'm sorry. I don't like home parties.

**According to the conversation above, which of the following is NOT correct?**

- A) Pam is available on Saturday night.  
B) Melinda can't join the party.  
C) Elisabeth will be at the party.  
D) Alice wants to know where Sally lives.

**Read the conversation and complete the sentence.**

11. **Sandra** : Hi, Amy. How are you?

**Amy** : Fine, thanks. What about you, Sandra?

**Sandra** : Good. We are meeting at the Flower Restaurant with friends on Friday evening. Would you like to come?

**Amy** : Really? That's a great idea. I will be there. Tell me the time, please.

**According to the conversation, Amy ----.**

- A) refuses the invitation
- B) asks for some details about the event
- C) can't join the event
- D) is busy on that day

12. The table below shows Mary, Sandy and Cameron's likes. They want to plan an event for the weekend.

<b>Mary</b>	watching movies	visiting museums
<b>Sandy</b>	playing tennis	going to the cinema
<b>Cameron</b>	doing shopping	watching films

**Which of the following is appropriate for all of them?**

- A) Going to a supermarket
- B) Going to a tennis court
- C) Going to an art museum
- D) Going to a movie theatre



**Read the recipe and complete the sentence.**

13. Here is a recipe of waffle.
- In a large bowl, mix together flour, salt, baking powder and sugar.
  - Preheat the oven.
  - In a separate bowl, beat the eggs.
  - Stir the milk, butter and vanilla.
  - Pour the milk mixture into the flour mixture and beat.
  - Put the mixture into the hot oven.
  - Cook until golden brown.
  - Serve hot.

**According to the recipe, you should ----- after beating the eggs.**

- A) preheat the oven
- B) stir the milk, butter and vanilla
- C) put the mixture into the hot oven
- D) serve hot

**Read the conversation and answer the question.**

14. **Sue** : Can you send me the text the teacher wrote yesterday?  
**Mary** : How can I send it? If I take a screenshot you can't print it.  
**Sue** : You can send an e-mail with a/an ----- . Add the file to your e-mail.  
**Mary** : OK! I am sending it in a few minutes.

**Which of the following completes the conversation?**

- A) browser
- B) attachment
- C) website
- D) register

**Read the conversation and answer the question.**

15. **Jane** : Hello! This is Jane calling. May I speak to Jennifer, please?  
**Bridget**: ----- a minute. I will get her. I am sorry. She isn't available at the moment. Can you call back later, please?  
**Jane** : Yes, of course! I'll call you soon.

**Which of the following completes the conversation?**

- A) Hold on
- B) Hung up
- C) Keep in touch
- D) Put through